

INFORME DE ACOMPANHAMENTO DE MERCADO

Semana 45 de 2011
(4 a 10 de novembro)

Superintendência de Acompanhamento de Mercado

Coordenação de Cinema e Vídeo – CCV

Os dados foram extraídos do Sistema de Acompanhamento da Distribuição em Salas de Exibição.

Consolidação realizada em 18/11/2011.

As análises foram feitas com base nas informações fornecidas pelas empresas distribuidoras registradas na Agência Nacional do Cinema.

Tabela 1 – Semana 45

Indicador	2011 – 4 a 10 de novembro				
	Total	Brasileiros		Estrangeiros	
		Quantidade	%	Quantidade	%
Público	1.679.421	312.376	18,6%	1.367.045	81,4%
Renda (R\$)	16.232.788,43	2.798.112,06	17,2%	13.434.676,37	82,8%
PMI (R\$)	9,67	8,96	-	9,83	-
Títulos exibidos	114	37	32,5%	77	67,5%
Salas/Título (média)	31	18	-	38	-

Tabela 2 – Comparativos

2011 – Semana 44 – 28 de outubro a 3 de novembro						Variação Semana 45 / Semana 44		
Indicador	Total	Brasileiros		Estrangeiros		Total	Brasileiros	Estrangeiros
		Quantidade	%	Quantidade	%			
Público	2.578.681	471.495	18,3%	2.107.186	81,7%	-34,9%	-33,7%	-35,1%
Renda (R\$)	25.319.714,53	4.546.071,64	18,0%	20.773.642,89	82,0%	-35,9%	-38,4%	-35,3%
PMI (R\$)	9,82	9,64	-	9,86	-	-1,6%	-7,1%	-0,3%
Títulos exibidos	115	37	32,2%	78	67,8%	-0,9%	0,0%	-1,3%
Salas/Título (média)	31	18	-	37	-	2,3%	2,0%	2,6%

2010 - Semana 45 – 05 a 11 de novembro						Variação 2011 / 2010		
Indicador	Total	Brasileiros		Estrangeiros		Total	Brasileiros	Estrangeiros
		Quantidade	%	Quantidade	%			
Público	2.060.181	953.965	46,3%	1.106.216	53,7%	-18,5%	-67,3%	23,6%
Renda (R\$)	19.187.064,11	8.199.794,08	42,7%	10.987.270,03	57,3%	-15,4%	-65,9%	22,3%
PMI (R\$)	9,31	8,60	-	9,93	-	3,8%	4,2%	-1,1%
Títulos exibidos	119	34	28,6%	85	71,4%	-4,2%	8,8%	-9,4%
Salas/Título (média)	27	34	-	24	-	17,1%	-46,6%	57,7%

Apesar da boa continuação de **O Palhaço**, da **Imagem (Wmix)** e da permanência de mais quatro títulos brasileiros entre as 20 maiores bilheterias da semana (Tabela 4), inclusive uma estreia, **Jardim das folhas sagradas**, da **Polifilmes**, o público dos filmes brasileiros não conseguiu manter o ritmo da semana anterior e sofreu uma queda de aproximadamente 33%.

Quanto aos filmes estrangeiros, a semana também foi de queda e nenhuma das estreias alcançou as três primeiras posições das maiores bilheterias do período.

No acumulado do ano, o público dos filmes estrangeiros em 2011 segue superando o do ano anterior, com um aumento de quase 9%, enquanto o público acumulado dos filmes brasileiros se mostra inferior a 2010 em 21% (Tabela 3). Apesar disso, esperamos um bom resultado final neste ano para o cinema nacional.

Tabela 3 - Acumulado do Ano – 2011 / 2010

2011 - Semana 01 a 45 (de 31/12/2010 a 10/11/2011)					
Indicador	Público	Renda (R\$)	Participação de público	Participação de renda	P.M.I.
Brasileiros	16.934.456	154.711.957,17	13,9%	12,7%	R\$ 9,14
Estrangeiros	104.639.987	1.065.164.862,69	86,1%	87,3%	R\$ 10,18
Total	121.574.443	1.219.876.819,86	100,0%	100,0%	R\$ 10,03

2010 - Semana 01 a 45 (de 01/01/2010 a 11/11/2010)					
Indicador	Público	Renda (R\$)	Participação de público	Participação de renda	P.M.I.
Brasileiros	21.603.813	190.319.551,23	18,3%	17,3%	R\$ 8,81
Estrangeiros	96.181.380	912.586.498,19	81,7%	82,7%	R\$ 9,49
Total	117.785.193	1.102.906.049,42	100,0%	100,0%	R\$ 9,36

Variação 2011 / 2010			
Indicador	Público	Renda	P.M.I.
Brasileiros	-21,6%	-18,7%	3,7%
Estrangeiros	8,8%	16,7%	7,3%
Total	3,2%	10,6%	7,2%

Gráfico 1 – Comparativo de Público por Semana

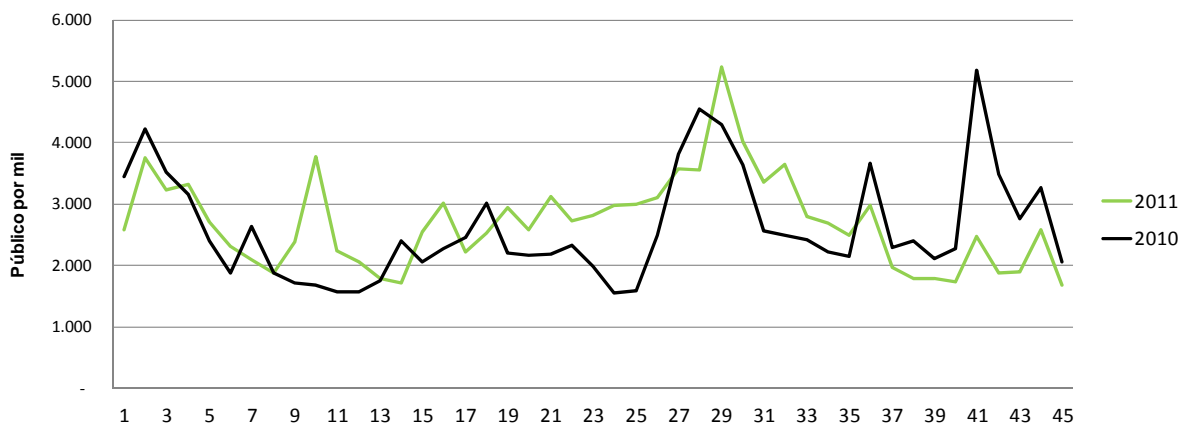


Tabela 4 – 20 Maiores Bilheterias da Semana (nº de ingressos)

#	Título (posição na semana anterior / nº semanas consecutivas no Top 20)	Distribuidora	Semanas	País	Cópias*	Salas	Público	Público/ Sala	Renda (R\$)	PMI (R\$)	Público acumulado	Variação % público (semana anterior)
1	O palhaço (2/2)	Imagem (Wmix)	2	Brasil	135	258	255.836	991	2.453.290,00	9,59	655.804	-36,0%
2	Gigantes de aço (1/4)	Disney	3	EUA	329	432	252.067	583	2.251.782,00	8,93	1.258.819	-49,2%
3	Atividade paranormal 3 (3/3)	Paramount/Universal	3	EUA	206	206	174.171	845	1.644.745,00	9,44	867.578	-51,1%
4	O preço do amanhã (-/1)	Fox	Estreia	EUA	123	124	139.845	1.127	1.368.872,50	9,79	140.148	-
5	A casa dos sonhos (-/1)	Warner	Estreia	EUA	151	157	133.968	853	1.263.826,00	9,43	134.386	-
6	Contágio (4/2)	Warner	2	EUA	139	144	107.174	744	1.109.849,00	10,36	356.574	-56,8%
7	Terror na água 3D (-/1)	Disney	Estreia	EUA	-	372	97.473	262	1.288.925,00	13,22	97.473	-
8	O retorno de Jonny English (6/2)	Paramount/Universal	2	EUA	189	189	96.533	510	907.643,00	9,40	334.586	-59,4%
9	A pele que habito (-/2)	Paris (SM)	Estreia	Espanha	81	81	93.912	1.159	1.109.400,18	11,81	115.198	-
10	Os três mosqueteiros (5/5)	Playarte	5	EUA	153	219	59.759	272	679.940,07	11,38	1.263.719	-75,7%
11	Amizade colorida (7/6)	Sony (Columbia)	6	EUA	158	158	59.591	377	524.152,75	8,80	1.293.070	-58,5%
12	O zelador animal (8/5)	Sony (Columbia)	5	EUA	194	196	52.979	270	422.082,50	7,97	1.063.849	-59,0%
13	Winter, o golfinho (9/5)	Warner	4	EUA	63	85	9.867	116	89.482,00	9,07	249.937	-73,7%
14	Qualquer gato	Disney	22	Brasil	39	39	9.607	246	19.207,00	2,00	1.190.855	-
15	Premonição 5 (15/7)	Warner	7	EUA	38	40	9.522	238	72.814,00	7,65	863.786	-45,7%
16	O filme dos espíritos (10/5)	Paris (SM)	5	Brasil	51	51	9.443	185	82.080,97	8,69	299.377	-61,2%
17	Um conto chinês (16/9)	Paris (SM)	10	Argentina	15	15	8.257	550	96.201,97	11,65	193.847	-45,3%
18	Eu queria ter a sua vida (19/5)	Paramount/Universal	5	EUA	35	35	7.597	217	60.232,00	7,93	287.338	-21,4%
19	Jardim das folhas sagradas (-/1)	Polifilmes	Estreia	Brasil	18	18	6.629	368	47.729,16	7,20	6.629	-
20	Capitães de areia (17/5)	Imagem (Wmix)	5	Brasil	31	31	6.499	209	45.431,90	6,99	157.730	-44,1%

Obs. *O SADIS considera apenas o número de cópias em película. A diferença entre nº de cópias e nº de salas corresponde às exibições em formato digital / 3D.

Tabela 5 – Outras Estreias da Semana

Título	Distribuidora	País	Cópias*	Salas	Público	Público/ Sala	Renda (R\$)	PMI (R\$)
Tarde demais	Activity filmes	EUA	-	6	818	136	6.881,50	8,41
Em casa para o Natal	Imovision (Tag Cultural/Reserva Nacional)	Noruega	2	2	309	154	3.372,00	10,91
À margem do lixo	Raiz Filmes	Brasil	1	1	28	28	309,00	11,04
Pré-estreias								
Os 3	Warner	Brasil	10	10	1.827	183	3.654,00	2,00

Obs. *O SADIS considera apenas o número de cópias em película. A diferença entre nº de cópias e nº de salas corresponde às exhibições em formato digital / 3D.

Tabela 6 – Participação dos Filmes com Maior Público na Semana

#	Título	Distribuidora	Público	Participação no público da semana	Participação acumulada
1	O palhaço	Imagem (Wmix)	255.836	15,2%	15,2%
2	Gigantes de aço	Disney	252.067	15,0%	30,2%
3	Atividade paranormal 3	Paramount/Universal	174.171	10,4%	40,6%
4	O preço do amanhã	Fox	139.845	8,3%	48,9%
5	A casa dos sonhos	Warner	133.968	8,0%	56,9%

Tabela 7 - Filmes Brasileiros Exibidos na Semana

#	Título	Gênero	Distribuidora	Lançamento	Semanas	Cópias	Salas	Público	Renda (R\$)
1	O palhaço	Ficção	Imagem (Wmix)	28/10/2011	2	135	258	255.836	2.453.290,00
2	Qualquer gato	Ficção	Disney	10/06/2011	22	39	39	9.607	19.207,00
3	O filme dos espíritos	Ficção	Paris (SM)	07/10/2011	5	51	51	9.443	82.080,97
4	Jardim das folhas sagradas	Ficção	Polifilmes	04/11/2011	Estreia	18	18	6.629	47.729,16
5	Capitães de areia	Ficção	Imagem (Wmix)	07/10/2011	5	31	31	6.499	45.431,90
6	Uma professora muito maluquinha	Ficção	Downtown (Freespirit)	07/10/2011	5	21	24	3.288	21.574,18
7	Assalto ao Banco Central	Ficção	Fox	22/07/2011	16	12	12	2.610	5.866,50
8	Rock Brasília - era de ouro	Documentário	Downtown (Freespirit)	21/10/2011	3	18	25	2.044	18.534,65
9	O homem do futuro	Ficção	Paramount/Universal	02/09/2011	10	18	18	2.002	17.063,00
10	Os 3	Ficção	Warner	11/11/2011	Pré-estreia	10	10	1.827	3.654,00
11	Bahêa minha vida	Documentário	Paris (SM)	30/09/2011	6	2	4	1.687	11.750,00
12	Todo mundo tem problemas sexuais	Ficção	Filmes do Estação	13/05/2011	26	9	9	1.680	7.084,00
13	Palavra cantada 3D	Outros	Cinemark Brasil	01/10/2011	6	-	53	1.668	14.257,00
14	Meu país	Ficção	Imovision (Tag Cultural/Reserva Nacional)	07/10/2011	5	10	16	1.427	15.420,18
15	Onde está a felicidade?	Ficção	Fox	19/08/2011	12	2	2	1.035	2.499,90
16	Estamos juntos	Ficção	Imagem (Wmix)	03/06/2011	23	23	23	836	4.337,00
17	Tancredo Neves - a travessia	Documentário	Downtown (Freespirit)	28/10/2011	2	-	4	759	7.583,00
18	Cilada.com	Ficção	Downtown (Freespirit)	08/07/2011	18	13	13	748	4.007,00
19	Família vende tudo	Ficção	Playarte	30/09/2011	6	6	6	669	4.880,63
20	Além da estrada	Ficção	Vitrine Filmes	09/09/2011	9	6	6	361	2.309,33
21	Filhos de João, admirável mundo novo baiano	Documentário	Pipa	22/07/2011	16	8	8	255	1.523,50

#	Título	Gênero	Distribuidora	Lançamento	Semanas	Cópias	Salas	Público	Renda (R\$)
22	Elvis e Madona	Ficção	Pipa	23/09/2011	7	3	3	207	711
23	Lope	Ficção	Warner	04/03/2011	36	5	5	198	396
24	O mineiro e o queijo	Documentário	Espaço Filmes (Spectateur)	23/09/2011	7	-	2	181	1.594,00
25	Trabalhar cansa	Ficção	Polifilmes	30/09/2011	6	4	4	158	1.092,92
26	Avenida Brasília formosa	Documentário	Vitrine Filmes	30/09/2011	6	-	2	135	160
27	180º	Ficção	Pandora (Providence)	16/09/2011	8	2	3	111	807
28	Riscado	Ficção	Filmes do Estação	09/09/2011	9	-	4	110	776,5
29	Bruna Surfistinha	Ficção	Imagem (Wmix)	25/02/2011	37	7	7	101	415,1
30	Ponto final	Ficção	Pipa	21/10/2011	3	-	1	72	505
31	Crítico	Documentário	Vitrine Filmes	23/09/2011	7	1	1	58	685,64
32	Os residentes	Ficção	Vitrine Filmes	30/09/2011	6	1	1	34	162
33	À margem do lixo	Documentário	Raiz Filmes	04/11/2011	Estreia	1	1	28	309
34	Broder	Ficção	Sony (Columbia)	22/04/2011	29	1	1	25	154
35	Estrada para Ythaca	Ficção	Vitrine Filmes	27/05/2011	24	-	1	23	145
36	Rádio Nacional	Documentário	Business Telecom	23/09/2011	7	-	1	16	100
37	Pacific	Documentário	Vitrine Filmes	19/08/2011	12	-	1	9	16
Total						457	668	312.376	2.798.112,06

Tabela 8 - Desempenho das Distribuidoras na Semana

Distribuidora	Títulos	% de títulos	Cópias	% de cópias	Salas	% de salas	Público	% de público	Renda bruta (R\$)	% de renda bruta
Disney	7	6,1%	383	13,9%	863	24,2%	362.538	21,6%	3.585.041,00	22,1%
Paramount/Universal	7	6,1%	454	16,4%	454	12,8%	281.053	16,7%	2.633.942,00	16,2%
Imagem (Wmix)	9	7,9%	246	8,9%	369	10,4%	270.900	16,1%	2.571.360,70	15,8%
Warner	9	7,9%	411	14,9%	446	12,5%	263.517	15,7%	2.549.345,00	15,7%
Fox	8	7,0%	244	8,8%	245	6,9%	157.813	9,4%	1.474.030,89	9,1%
Paris (SM)	8	7,0%	201	7,3%	203	5,7%	118.996	7,1%	1.342.091,82	8,3%
Sony (Columbia)	6	5,3%	394	14,3%	396	11,1%	118.096	7,0%	977.584,75	6,0%
Playarte	5	4,4%	174	6,3%	240	6,7%	61.132	3,6%	689.083,30	4,2%
Vinny filmes	3	2,6%	50	1,8%	51	1,4%	8.905	0,5%	91.252,85	0,6%
Downtown (Freespirit)	4	3,5%	52	1,9%	66	1,9%	6.839	0,4%	51.698,83	0,3%
Polifilmes	2	1,8%	22	0,8%	22	0,6%	6.787	0,4%	48.822,08	0,3%
Serendip	3	2,6%	9	0,3%	9	0,3%	5.903	0,4%	71.973,00	0,4%
Imovision (Tag Cultural/Reserva Nacional)	15	13,2%	35	1,3%	47	1,3%	4.808	0,3%	44.954,84	0,3%
Califórnia (Antonio Fernandes)	2	1,8%	22	0,8%	22	0,6%	3.507	0,2%	33.995,40	0,2%
Filmes do Estação	2	1,8%	9	0,3%	13	0,4%	1.790	0,1%	7.860,50	0,0%
Cinemark Brasil	1	0,9%	0	0,0%	53	1,5%	1.668	0,1%	14.257,00	0,1%
Pandora (Providence)	5	4,4%	8	0,3%	12	0,3%	1.059	0,1%	9.551,50	0,1%
Lume	2	1,8%	0	0,0%	3	0,1%	943	0,1%	9.110,50	0,1%
Activity filmes	1	0,9%	0	0,0%	6	0,2%	818	0,0%	6.881,50	0,0%
Bonfilm	1	0,9%	27	1,0%	10	0,3%	719	0,0%	7.003,00	0,0%
Vitrine Filmes	6	5,3%	8	0,3%	12	0,3%	620	0,0%	3.477,97	0,0%
Pipa	3	2,6%	11	0,4%	12	0,3%	534	0,0%	2.739,50	0,0%
Imax (Cinearte Pompéia)	1	0,9%	1	0,0%	1	0,0%	210	0,0%	4.522,50	0,0%
Espaço Filmes (Spectateur)	1	0,9%	0	0,0%	2	0,1%	181	0,0%	1.594,00	0,0%
Esfera produções	1	0,9%	1	0,0%	1	0,0%	41	0,0%	205,00	0,0%
Raiz Filmes	1	0,9%	1	0,0%	1	0,0%	28	0,0%	309,00	0,0%
Business Telecom	1	0,9%	0	0,0%	1	0,0%	16	0,0%	100,00	0,0%
Total	114	100,0%	2.763	100,0%	3.560	100,0%	1.679.421	100,0%	16.232.788,43	100,0%

Obs.: O total de salas não indica o número total de salas de exibição, pois uma sala pode ser ocupada por mais de um título simultaneamente

Tabela 9 - Desempenho das Distribuidoras na Semana – Filmes Brasileiros

Distribuidora	Títulos	% de títulos	Cópias	% de cópias	Salas (*)	% de salas	Público	% de público	Renda Bruta (R\$)	% de renda bruta
Imagem (Wmix)	4	10,8%	196	42,9%	319	47,8%	263.272	84,3%	2.503.474,00	89,5%
Paris (SM)	2	5,4%	53	11,6%	55	8,2%	11.130	3,6%	93.830,97	3,4%
Disney	1	2,7%	39	8,5%	39	5,8%	9.607	3,1%	19.207,00	0,7%
Downtown (Freespirit)	4	10,8%	52	11,4%	66	9,9%	6.839	2,2%	51.698,83	1,8%
Polifilmes	2	5,4%	22	4,8%	22	3,3%	6.787	2,2%	48.822,08	1,7%
Fox	2	5,4%	14	3,1%	14	2,1%	3.645	1,2%	8.366,40	0,3%
Warner	2	5,4%	15	3,3%	15	2,2%	2.025	0,6%	4.050,00	0,1%
Paramount/Universal	1	2,7%	18	3,9%	18	2,7%	2.002	0,6%	17.063,00	0,6%
Filmes do Estação	2	5,4%	9	2,0%	13	1,9%	1.790	0,6%	7.860,50	0,3%
Cinemark Brasil	1	2,7%	0	0,0%	53	7,9%	1.668	0,5%	14.257,00	0,5%
Imovision (Tag Cultural/Reserva Nacional)	1	2,7%	10	2,2%	16	2,4%	1.427	0,5%	15.420,18	0,6%
Playarte	1	2,7%	6	1,3%	6	0,9%	669	0,2%	4.880,63	0,2%
Vitrine Filmes	6	16,2%	8	1,8%	12	1,8%	620	0,2%	3.477,97	0,1%
Pipa	3	8,1%	11	2,4%	12	1,8%	534	0,2%	2.739,50	0,1%
Espaço Filmes (Spectateur)	1	2,7%	0	0,0%	2	0,3%	181	0,1%	1.594,00	0,1%
Pandora (Providence)	1	2,7%	2	0,4%	3	0,4%	111	0,0%	807,00	0,0%
Raiz Filmes	1	2,7%	1	0,2%	1	0,1%	28	0,0%	309,00	0,0%
Sony (Columbia)	1	2,7%	1	0,2%	1	0,1%	25	0,0%	154,00	0,0%
Business Telecom	1	2,7%	0	0,0%	1	0,1%	16	0,0%	100,00	0,0%
Total	37	100,0%	457	100,0%	668	100,0%	312.376	100,0%	2.798.112,06	100,0%

(*) O total de salas na tabela é superior ao número real de salas de exibição, pois uma sala pode ser ocupada por mais de um título simultaneamente.

Tabela 10 – Desempenho das distribuidoras *Majors* e Independentes na Semana

Distribuidora (tipo)	Títulos	% de títulos	Cópias	% de cópias	Salas	% de salas	Público	% de público	Renda Bruta (R\$)	% de renda bruta
Total (Todos os filmes)	114	100,0%	2.763	100,0%	3.560	100,0%	1.679.421	100,0%	16.232.788,43	100,0%
Majors	37	28,3%	1.886	70,4%	2.404	61,3%	1.183.017	55,7%	11.219.943,64	50,9%
Independentes / Distribuição Própria	77	71,7%	877	29,6%	1.156	38,7%	496.404	44,3%	5.012.844,79	49,1%
Total (Títulos nacionais)	37	100,0%	457	100,0%	668	100,0%	312.376	100,0%	2.798.112,06	100,0%
Majors	7	18,9%	87	19,0%	87	13,0%	17.304	5,5%	48.840,40	1,7%
Independentes	29	78,4%	370	81,0%	580	86,8%	295.056	94,5%	2.749.171,66	98,3%
Distribuição Própria	1	2,7%	-	0,0%	1	0,1%	16	0,0%	100,00	0,0%
Total (Títulos estrangeiros)	77	100,0%	2.306	100,0%	2.892	100,0%	1.367.045	100,0%	13.434.676,37	100,0%
Majors	30	39,0%	1.799	78,0%	2.317	80,1%	1.165.713	85,3%	11.171.103,24	83,2%
Independentes	47	61,0%	507	22,0%	575	19,9%	201.332	14,7%	2.263.573,13	16,8%

(*) O total de salas na tabela é superior ao número real de salas de exibição, pois uma sala pode ser ocupada por mais de um título simultaneamente.